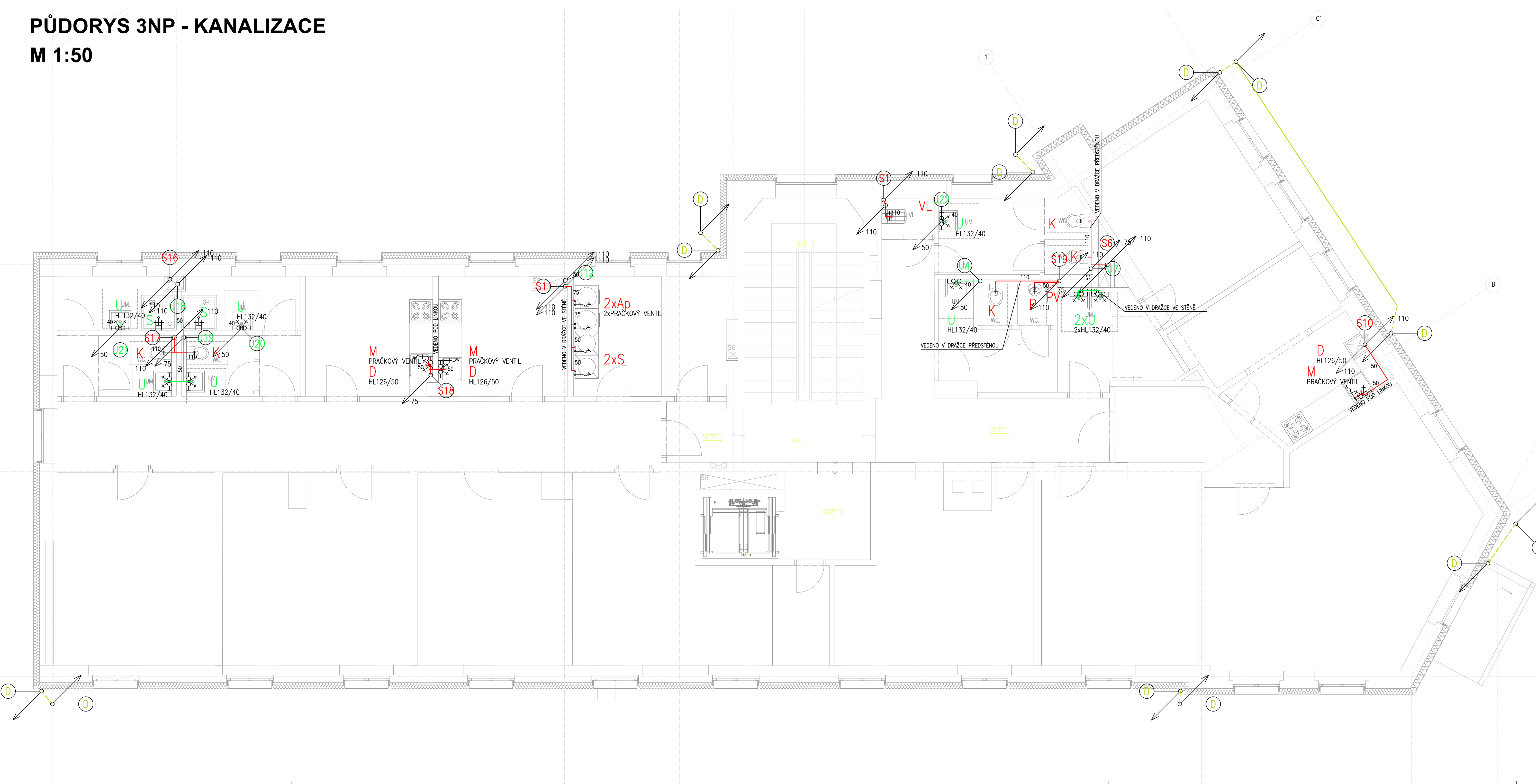


PŮDORYS 3NP - KANALIZACE
M 1:50



LEGENDA ČAR:

- PŘÍPOJNÉ POTRUBÍ SPLAŠKOVÉ KANALIZACE
- LEŽATÉ POTRUBÍ SPLAŠKOVÉ KANALIZACE
(VEDENO POD STROPEM V PODHLEDU)
- LEŽATÉ POTRUBÍ SPLAŠKOVÉ KANALIZACE
(VEDENO POD PODLAHOU)
- PŘÍPOJNÉ POTRUBÍ KANALIZACE ŠEDÝCH
- LEŽATÉ POTRUBÍ KANALIZACE ŠEDÝCH VOD
(VEDENO POD STROPEM)
- POTRUBÍ DEŠŤOVÉ KANALIZACE
(NENÍ SOUČÁSTÍ PD, ŘEŠENO SAMOSTATNĚ)
- LEŽATÉ POTRUBÍ DEŠŤOVÉ KANALIZACE
(NENÍ SOUČÁSTÍ PD, ŘEŠENO SAMOSTATNĚ)

LEGENDA ZNAČEK:

- D DŘEZ NEREZOVÝ
- U UMYVADLO DITURVITOVÉ
- Ui UMYVADLO DITURVITOVÉ – IMOBILNÍ
- K KLOZET DITURVITOVÝ ZAVĚŠENÝ
- Ki KLOZET DITURVITOVÝ STOJÍCÍ – IMOBILNÍ
- P PISOÁR DITURVITOVÝ ZAVĚŠENÝ
- VL VÝLEVKVA DITURVITOVÁ
- S SPRCHA S AKRYLÁTOVOU VANÍČKOU
- Si SPRCHA BEZBARIÉROVÁ – PODLAHOVÁ VPUST
- Ap+S AUTOMATICKÁ PRAČKA + SUŠIČKA
- S STOUPOACÍ POTRUBÍ SPLAŠKOVÉ KANALIZACE
- D STOUPOACÍ POTRUBÍ DEŠŤOVÉ KANALIZACE
- U STOUPOACÍ POTRUBÍ KANALIZACE – ŠEDÁ VODA

POZNÁMKA:

- KANALIZAČNÍ POTRUBÍ BUDE PŘEVEDENO Z PLASTU (PP – HT)
- VNITŘNÍ ROZVODY KANALIZAČNÍHO POTRUBÍ BUDE VEDENO V PŘEDSTĚNOVÉM SYSTÉMU, INSTALAČNÍM JÁDRU, VE STĚNĚ NEBO POD STROPEM V PODHLEDU
- SVISLÉ ODPADNÍ POTRUBÍ JE OPATŘENO ČISTIČÍMI KUSY, KTERÝMI BUDE PROVÁDĚNA PRAVIDELNÍ KONTROLA
- JE NUTNÉ PROVÁDĚT PRAVIDELNOU KONTROLU VŠECH FILTRŮ A ARMATUR
- ZAŘÍZOVACÍ PŘEDMĚTY BUDOU PŘIPOJENY PŘES ZÁPACHOVÉ UZÁVĚRKY
- ODVODNĚNÍ ANGLICKÝCH DVORKŮ BUDE NAPOJENO NA LEŽATÉ ROZVODY DEŠŤOVÉ KANALIZACE
- PŘI PRŮCHODU POTRUBÍ DĚLÍCI KONSTRUKCÍ POŽÁRNÍCH ÚSEKŮ, MUSÍ BÝT TOTO POTRUBÍ OPATŘENO PROTIPOŽÁRNÍM UTĚSNĚNÍM VČETNĚ IDENTIFIKAČNÍHO ŠTÍTKU
- PŘECHOD ZE SVISLÉHO SVODNÉHO POTRUBÍ NA LEŽATÉ ROZVODY NAPOJIT PŘES 2 KUSY KOLEN 45°
- LEŽATÉ SVODY VĚST VE SPÁDU MIN. 3%

Objednatel:

Statutární město Děčín
Magistrát města Děčín, Mírové nám. 1175/5
405 38 Děčín IV

Zhotovitel



Valbek, spol. s r.o.
Vaňurova 505/17
460 02 Liberec 3



Vypracoval	Ing. D. Bílek	Bc. P. Konečný	Zak. číslo	22UL31007
Zodp. projektant	Ing. T. Janošec		Datum	11/2023
Tech. kontrola	Ing. A. Demuthová		Stupeň	DPS
Dům pro krizové bydlení ul. Benešovská			Počet formátů	1000x420
			Měřítko	1:50
PŮDORYS 3NP - KANALIZACE			Č. přílohy	Paré

Zhotovitel:
windMax s.r.o. IČ: 05135991
Purkyňova 99
612 00 Brno

Stupeň